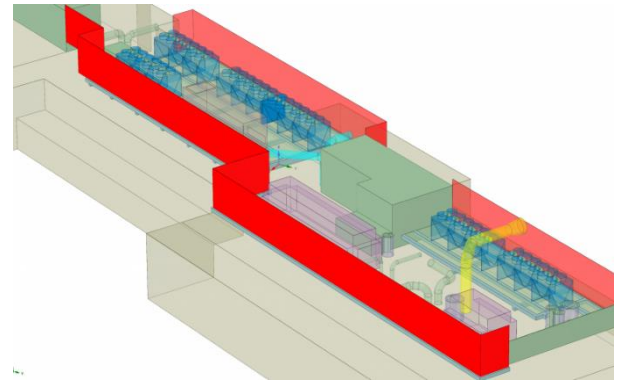


✦ Dachlandschaft-Rechenzentrum

Eine Dachlandschaft eines modernen Rechenzentrums muss gegenwärtig Platz für jegliche technischen Gerätschaften bieten [Lüftungszentrale, Rückkühler, Notstromaggregat, Kältemaschinen und Druckbelüftungsanlagen sowie installierten Sicht- und Schallschutzwänden etc.]. Durch den begrenzt zur Verfügung stehenden Bauraum kommt es zu einem unerwünschten Luftaustausch zwischen den einzelnen Geräten bei verschiedenen Windrichtungen.



Diesem bereits im Vorfeld entgegenzuwirken bedarf es einer gut durchdachten Planung gestützt durch eine entsprechende Strömungssimulation. Die Vermeidung von Temperatur-Hot-Spots zum einen und Lärmbelästigung für die umliegenden Gebäude kann somit frühzeitig erkannt und unterbunden werden.

